










Parkujte **S rozumem**

Hasiči radí, jak parkovat a tvořit záchranářskou uličku

Parkování:

-  Na komunikacích parkujte vždy tak, aby vedle vás zůstal volný pruh široký minimálně 3 metry
-  Preferujte parkování pouze podél jedné strany komunikace
-  Parkujte v dostatečné vzdálenosti od hranice křižovatek, zatáček a zúžení komunikací
-  Neparkujte na nástupních plochách pro požární techniku, těsně před vstupem do objektů a před nadzemními hydranty a na podzemních hydrantech

Bezpečný průjezd:

-  Jede-li vůz s právem přednosti v jízdě se zapnutým výstražným zařízením, sjedte k pravé krajnici
-  Dělejte uličku pro záchranáře vždy, když se blížíte do kolony. Doleva uhýbejte, pokud stojíte v levém jízdním pruhu, ostatní řidiči uhýbají doprava
-  Sledujte směrovky záchranářů a umožněte jim průjezd. Pokud svítí na semaforu červená, najedte k pravému okraji vozovky. Pozor, může jet několik záchranářských vozidel za sebou!



HASIČSKÝ
ZÁCHRANNÝ SBOR
OLOMOUCKÉHO
KRAJE





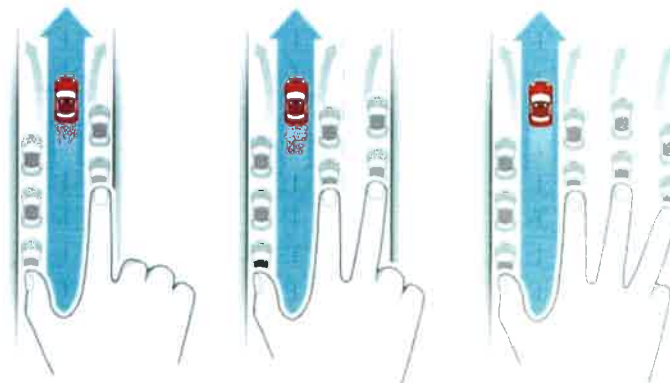
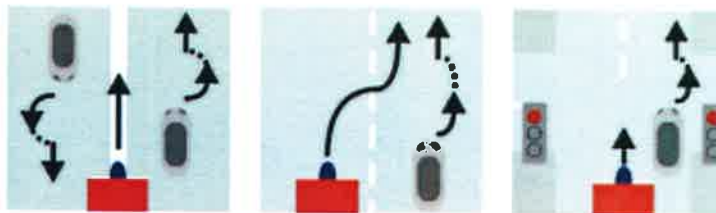
DODRŽUJTE ZÁKLADNÍ PRAVIDLA:

Parkování:

- Na komunikacích parkujte vždy tak, aby vedle vás zůstal volný pruh široký minimálně 3 metry.
- Parkujte v dostatečné vzdálenosti od hranice křižovatek, zatáček a zúžení komunikací tak, aby záchranné vozidlo mohlo odbočit nebo projet.
- Neparkujte na nástupních plochách pro požární techniku, těsně před vstupem do objektů a před nadzemními hydranty a na podzemních hydrantech.
- Preferujte parkování pouze podél jedné strany komunikace, slalom mezi zaparkovanými vozidly je obtížný.

Bezpečná průjezdnost:

- Jede-li vozidlo s právem přednosti v jízdě se zapnutým výstražným zařízením, snažte se mu uvolnit cestu sjetím k pravé krajnici. Nebraňte v předjíždění, prudce nebrzďte.
- Na vytvoření dostatečného prostoru pro průjezd záchranných vozidel pamatujte i v případě, že stojíte u ostrůvku v komunikaci nebo poblíž jiného zúžení vozovky.
- Dodržujte zásady pro tvoření záchranné uličky na rychlostních komunikacích a dálnicích. Dělejte uličku pro záchrannáře vždy, když se blížíte do kolony. Doleva uhybajte, pokud stojíte v levém jízdním pruhu, ostatní řidiči v dalších jízdních pruzích musí uhnout záchranným vždy doprava.
- Nejezděte za houkajícím vozidlem záchranných vozidel ve snaze projet co nejrychleji křižovatkou.



Blížíte-li se ke křižovatce a slyšíte nebo vidíte houkající vozidlo záchranných vozidel, dbejte zvýšené opatrnosti. Zachovejte klid! I když jste na hlavní